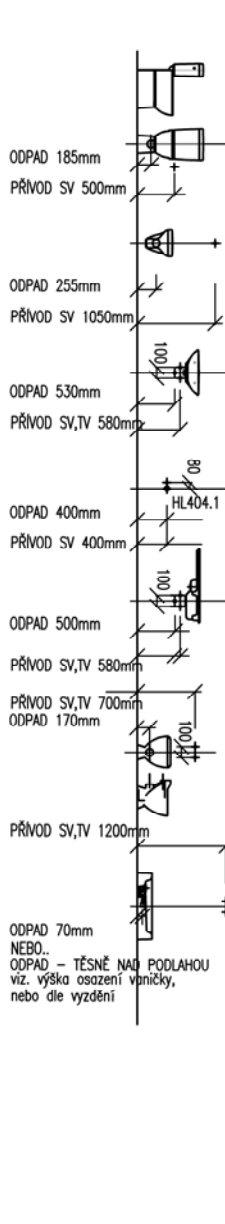


LEGENDA:

- KS STUPEŇ PŘÍMÉHO SPOJENÍ KANALIZACE
- KD STUPEŇ PŘÍMÉHO SPOJENÍ KANALIZACE
- PV PŘÍMÝ PŘÍMÝ SPOJENÍ KANALIZACE
- SA-500 VÝŠKA SPONNÍHO RÁMU PŘÍMÉHO SPOJENÍ KANALIZACE K 400/300

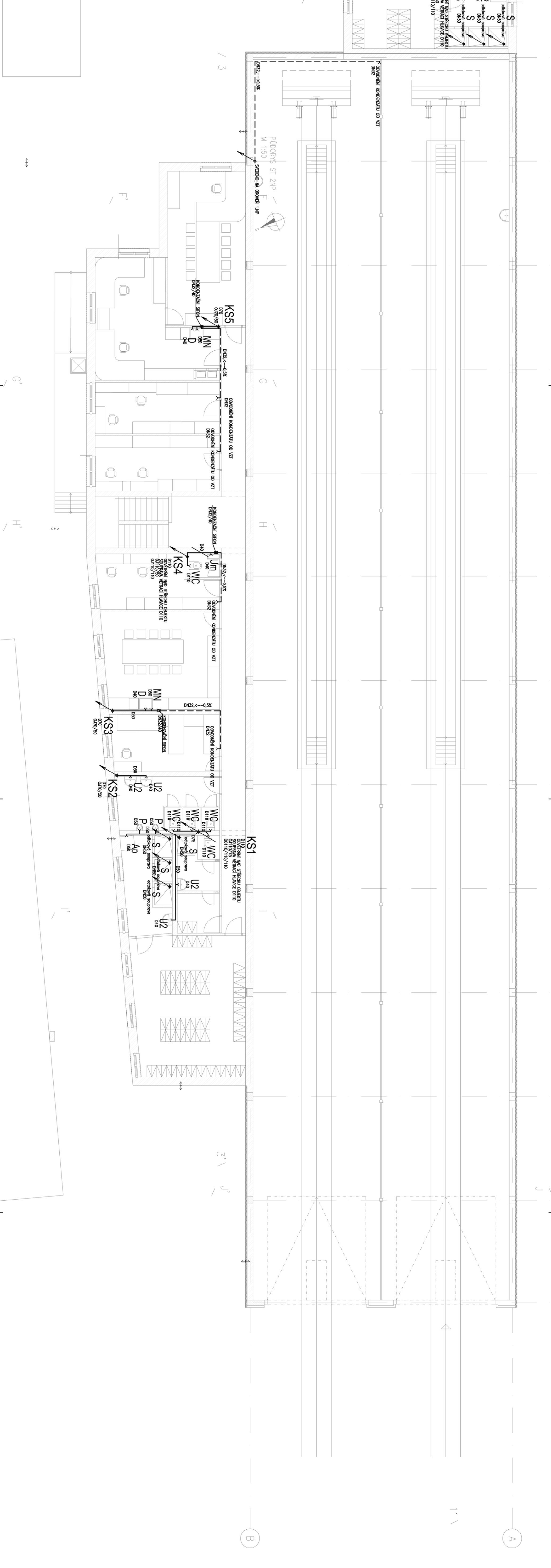
SCHEMA NAPAJENÍ ZAŘÍZOVACÍCH PŘEDMĚTŮ

WC, WCI, U, U1, MN, Ap, D, VI, S



TPY ZAŘÍZOVACÍCH PŘEDMĚTŮ

- WC ZÁKESNÝ KANALIZACE, KANALIZACE PŘÍMÝ KANALIZACE
- U1, U3 KANALIZACE PŘÍMÝ KANALIZACE
- U2 KANALIZACE PŘÍMÝ KANALIZACE
- U4 KANALIZACE PŘÍMÝ KANALIZACE
- U5 KANALIZACE PŘÍMÝ KANALIZACE
- U6 KANALIZACE PŘÍMÝ KANALIZACE
- U7 KANALIZACE PŘÍMÝ KANALIZACE
- U8 KANALIZACE PŘÍMÝ KANALIZACE
- U9 KANALIZACE PŘÍMÝ KANALIZACE
- U10 KANALIZACE PŘÍMÝ KANALIZACE
- U11 KANALIZACE PŘÍMÝ KANALIZACE
- U12 KANALIZACE PŘÍMÝ KANALIZACE
- U13 KANALIZACE PŘÍMÝ KANALIZACE
- U14 KANALIZACE PŘÍMÝ KANALIZACE
- U15 KANALIZACE PŘÍMÝ KANALIZACE
- U16 KANALIZACE PŘÍMÝ KANALIZACE
- U17 KANALIZACE PŘÍMÝ KANALIZACE
- U18 KANALIZACE PŘÍMÝ KANALIZACE
- U19 KANALIZACE PŘÍMÝ KANALIZACE
- U20 KANALIZACE PŘÍMÝ KANALIZACE
- U21 KANALIZACE PŘÍMÝ KANALIZACE
- U22 KANALIZACE PŘÍMÝ KANALIZACE
- U23 KANALIZACE PŘÍMÝ KANALIZACE
- U24 KANALIZACE PŘÍMÝ KANALIZACE
- U25 KANALIZACE PŘÍMÝ KANALIZACE
- U26 KANALIZACE PŘÍMÝ KANALIZACE
- U27 KANALIZACE PŘÍMÝ KANALIZACE
- U28 KANALIZACE PŘÍMÝ KANALIZACE
- U29 KANALIZACE PŘÍMÝ KANALIZACE
- U30 KANALIZACE PŘÍMÝ KANALIZACE
- U31 KANALIZACE PŘÍMÝ KANALIZACE
- U32 KANALIZACE PŘÍMÝ KANALIZACE
- U33 KANALIZACE PŘÍMÝ KANALIZACE
- U34 KANALIZACE PŘÍMÝ KANALIZACE
- U35 KANALIZACE PŘÍMÝ KANALIZACE
- U36 KANALIZACE PŘÍMÝ KANALIZACE
- U37 KANALIZACE PŘÍMÝ KANALIZACE
- U38 KANALIZACE PŘÍMÝ KANALIZACE
- U39 KANALIZACE PŘÍMÝ KANALIZACE
- U40 KANALIZACE PŘÍMÝ KANALIZACE
- U41 KANALIZACE PŘÍMÝ KANALIZACE
- U42 KANALIZACE PŘÍMÝ KANALIZACE
- U43 KANALIZACE PŘÍMÝ KANALIZACE
- U44 KANALIZACE PŘÍMÝ KANALIZACE
- U45 KANALIZACE PŘÍMÝ KANALIZACE
- U46 KANALIZACE PŘÍMÝ KANALIZACE
- U47 KANALIZACE PŘÍMÝ KANALIZACE
- U48 KANALIZACE PŘÍMÝ KANALIZACE
- U49 KANALIZACE PŘÍMÝ KANALIZACE
- U50 KANALIZACE PŘÍMÝ KANALIZACE
- U51 KANALIZACE PŘÍMÝ KANALIZACE
- U52 KANALIZACE PŘÍMÝ KANALIZACE
- U53 KANALIZACE PŘÍMÝ KANALIZACE
- U54 KANALIZACE PŘÍMÝ KANALIZACE
- U55 KANALIZACE PŘÍMÝ KANALIZACE
- U56 KANALIZACE PŘÍMÝ KANALIZACE
- U57 KANALIZACE PŘÍMÝ KANALIZACE
- U58 KANALIZACE PŘÍMÝ KANALIZACE
- U59 KANALIZACE PŘÍMÝ KANALIZACE
- U60 KANALIZACE PŘÍMÝ KANALIZACE
- U61 KANALIZACE PŘÍMÝ KANALIZACE
- U62 KANALIZACE PŘÍMÝ KANALIZACE
- U63 KANALIZACE PŘÍMÝ KANALIZACE
- U64 KANALIZACE PŘÍMÝ KANALIZACE
- U65 KANALIZACE PŘÍMÝ KANALIZACE
- U66 KANALIZACE PŘÍMÝ KANALIZACE
- U67 KANALIZACE PŘÍMÝ KANALIZACE
- U68 KANALIZACE PŘÍMÝ KANALIZACE
- U69 KANALIZACE PŘÍMÝ KANALIZACE
- U70 KANALIZACE PŘÍMÝ KANALIZACE
- U71 KANALIZACE PŘÍMÝ KANALIZACE
- U72 KANALIZACE PŘÍMÝ KANALIZACE
- U73 KANALIZACE PŘÍMÝ KANALIZACE
- U74 KANALIZACE PŘÍMÝ KANALIZACE
- U75 KANALIZACE PŘÍMÝ KANALIZACE
- U76 KANALIZACE PŘÍMÝ KANALIZACE
- U77 KANALIZACE PŘÍMÝ KANALIZACE
- U78 KANALIZACE PŘÍMÝ KANALIZACE
- U79 KANALIZACE PŘÍMÝ KANALIZACE
- U80 KANALIZACE PŘÍMÝ KANALIZACE
- U81 KANALIZACE PŘÍMÝ KANALIZACE
- U82 KANALIZACE PŘÍMÝ KANALIZACE
- U83 KANALIZACE PŘÍMÝ KANALIZACE
- U84 KANALIZACE PŘÍMÝ KANALIZACE
- U85 KANALIZACE PŘÍMÝ KANALIZACE
- U86 KANALIZACE PŘÍMÝ KANALIZACE
- U87 KANALIZACE PŘÍMÝ KANALIZACE
- U88 KANALIZACE PŘÍMÝ KANALIZACE
- U89 KANALIZACE PŘÍMÝ KANALIZACE
- U90 KANALIZACE PŘÍMÝ KANALIZACE
- U91 KANALIZACE PŘÍMÝ KANALIZACE
- U92 KANALIZACE PŘÍMÝ KANALIZACE
- U93 KANALIZACE PŘÍMÝ KANALIZACE
- U94 KANALIZACE PŘÍMÝ KANALIZACE
- U95 KANALIZACE PŘÍMÝ KANALIZACE
- U96 KANALIZACE PŘÍMÝ KANALIZACE
- U97 KANALIZACE PŘÍMÝ KANALIZACE
- U98 KANALIZACE PŘÍMÝ KANALIZACE
- U99 KANALIZACE PŘÍMÝ KANALIZACE
- U100 KANALIZACE PŘÍMÝ KANALIZACE



Soudradnicový systém: S-JTSK
Výškový systém: Bv

Průběh verzí přílohy	Popis změny	Jméno	Podpis
01	17.12.2020	Dokumentace se zpracovává v přílohu přílohy	Štamach
02	22.03.2021	DUPP + PDPS	Štamach
03	22.03.2021	DUPP + PDPS	Štamach

Zadavatel: Správa železnic, státní organizace
Dřáždla 10037, Praha 1 - Nové Město 110 00
Správa železnic, Státní správa železnic
Sokolovská 278/1955, Praha 9 190 00

Zhotovitel: PROJEKT servis s.r.o.
U Bělský 830/2, Praha 9 - Houtěv 198 00
IČ: 4823141
tel: 281 080 860
www.projekt-servis.cz firma@projekt-servis.cz

Hlavní inženýr projektu: Ing. Michal Kogelová
Zástupce hlavního inženýra projektu: Ing. Michal Kogelová

Zpracovatel: Ing. Michal Kogelová
KRAJ: Praha
OKRES: Praha hl. m.

Vypracoval: Ondřej Štamach
Kontroloval: Ondřej Štamach
KRAJ: Praha
OKRES: Praha hl. m.

Název akce: Přemístění haly pro OTV
a zřízení integrovaného pracoviště OTV a ST v rámci OŘ Praha
Číslo: D 2.1.3.1 Technická projektová příloha

Přiloha: PŮDORYS 2.NP - KANALIZACE
Číslo: 01
Dátum: 03.03.2021
Měřítko: 1:100
Formát: 7 x A4
Verze: 01
Číslo: D2.2.1.3.1
Podpis: C. přílohy